



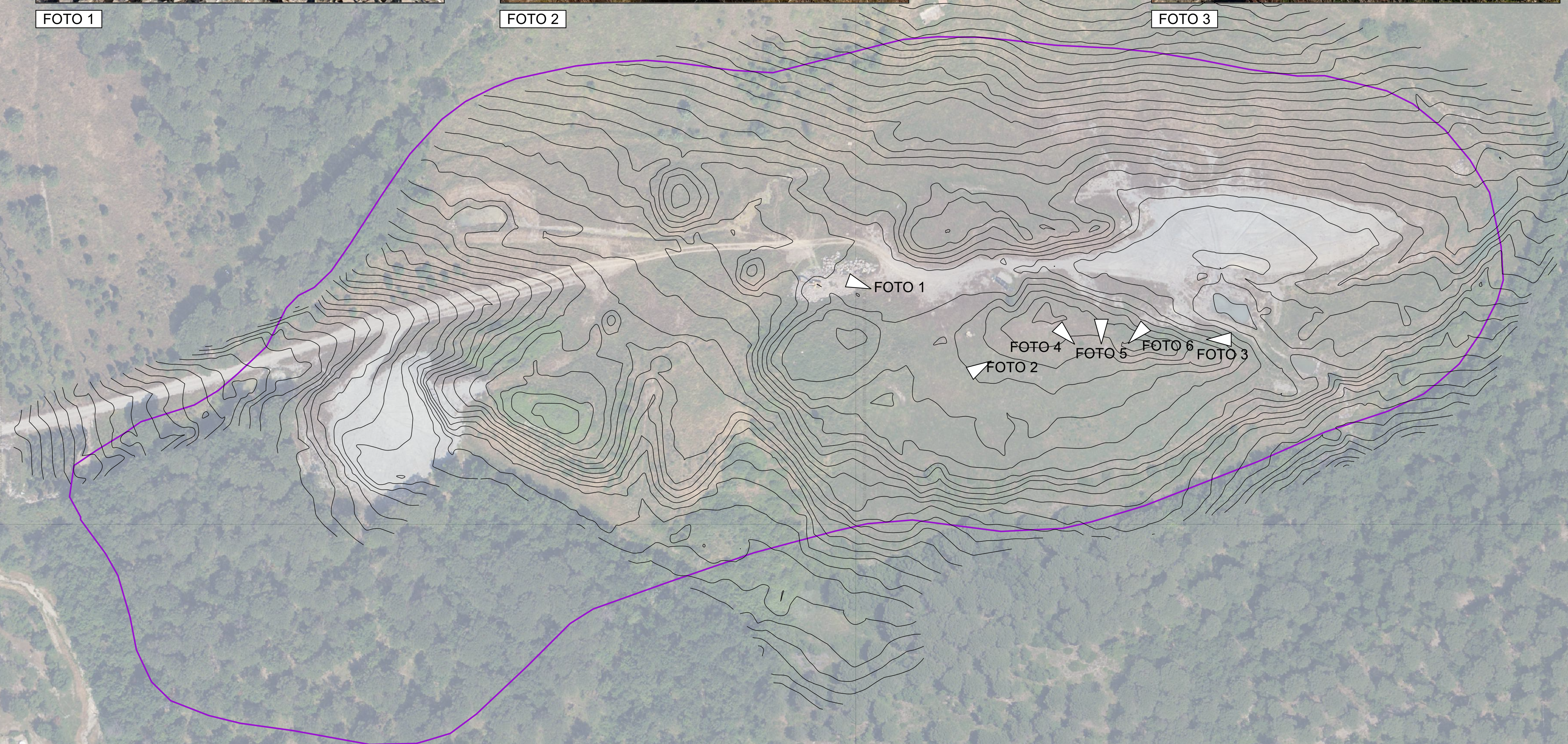
FOTO 1



FOTO 2



FOTO 3



LEGENDA

- Limite di cava
- Curve di livello (ogni 1 m)

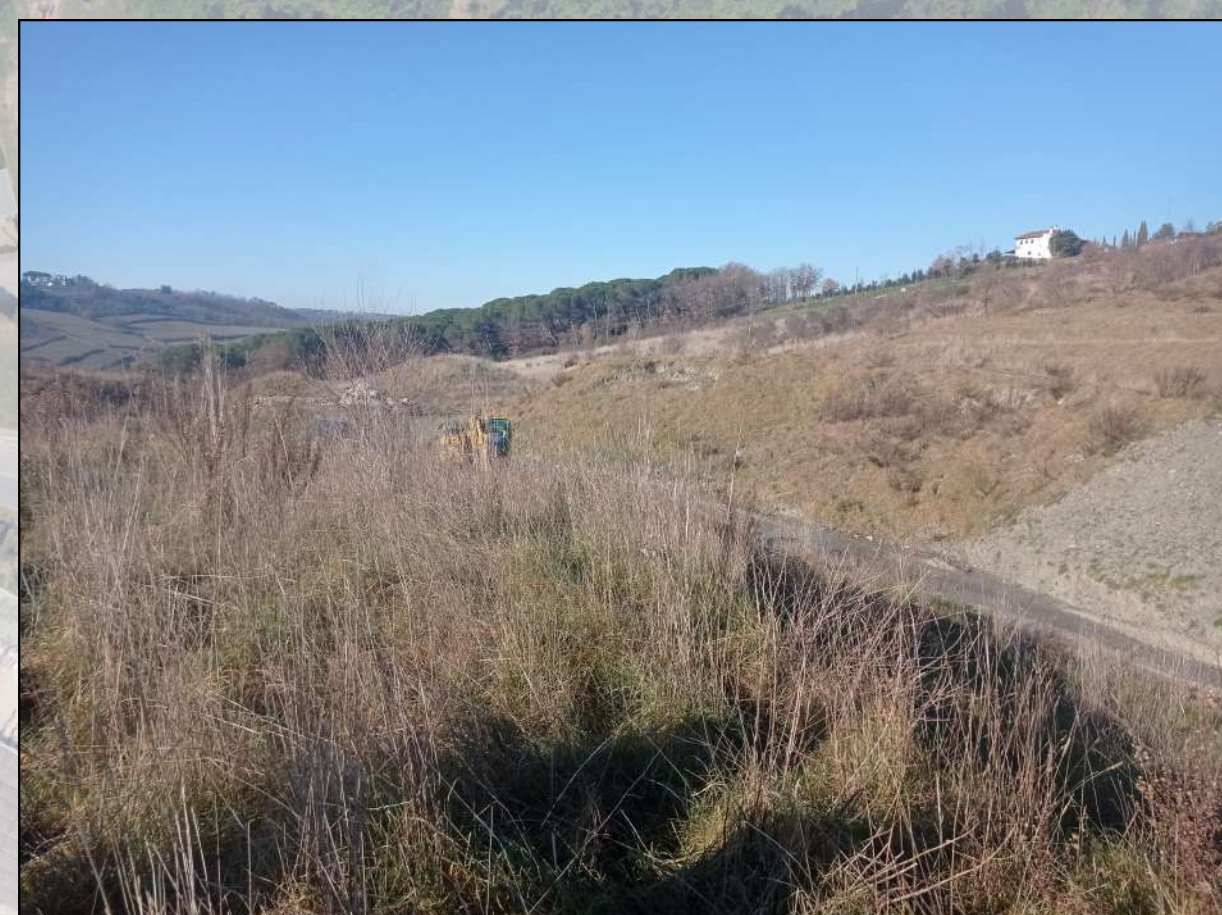
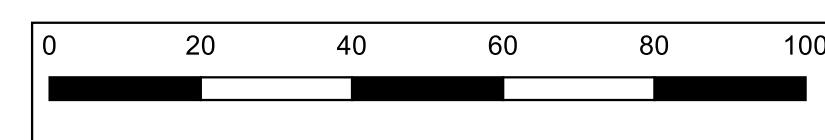


FOTO 4

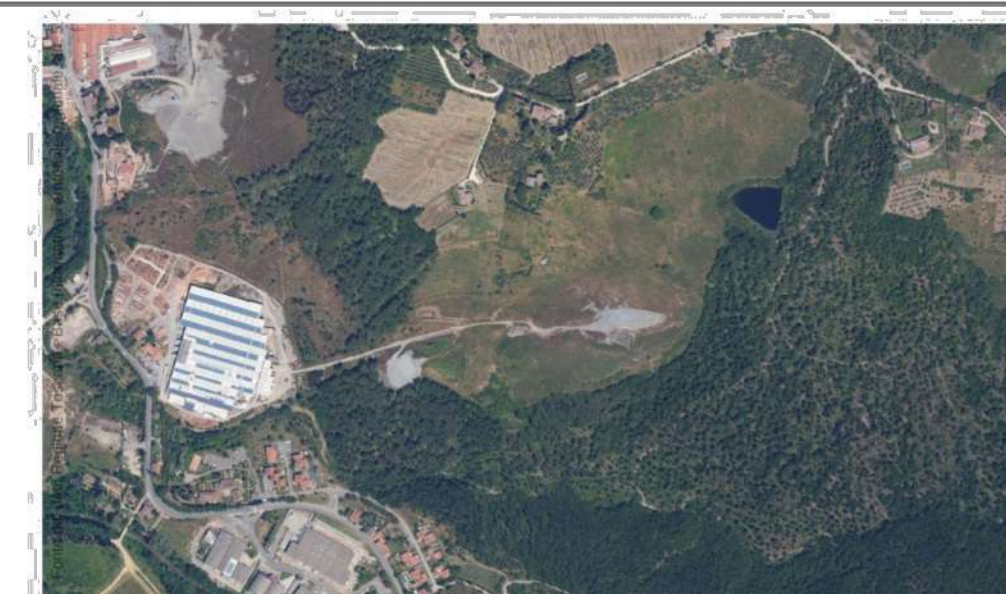


FOTO 5



FOTO 6

COMUNE DI GREVE IN CHIANTI
NUOVO PROGETTO PER LA COLTIVAZIONE ED IL RECUPERO AMBIENTALE
DELLA CAVA DI PONETA IN LOCALITÀ FERRONE



Elaborato
TAV.09

Documentazione fotografica
ai sensi art. 4 c. 4 lett. d) D.P.G.R. 72/15
Scala 1:1.000

Il proponente:



Progettazione:



STG A - STUDIO TECNICO DI GEOLOGIA E INGEGNERIA AMBIENTALE
50121 FIRENZE - Viale Giovanni Amendola n.6/4 - www.stgassociati.it
studio@stgassociati.it - stga@pec.it - 055.9336400 - P.IVA 03740890482

Gruppo di lavoro
geol. Giancarlo Cecanti (STGA)
geol. Giampaolo Mariannelli (STGA)
ing. Lapa Consumi (STGA)
for. Gianluca Capecci

Collaboratori
geol. Marco Folini (STGA)
chimico Giuseppe Sarti
biologo Alberto Conti
geol. Francesco Facchini

Revisione 0 - data: aprile 2025